



## CRITÉRIOS DE CORREÇÃO

### QUESTÃO 1 (2,0 pontos)

Somente serão considerados valores corretos com 3 casas decimais em mm.

#### Dados:

Dimensão nominal = 18 mm

Sistema: furo-base; furo H7 / eixo r6.

Pela tabela (dimensão nominal 18 mm)

#### Furo H7:

Afastamento superior = +18  $\mu\text{m}$

Afastamento inferior = 0  $\mu\text{m}$

#### Eixo r6:

Afastamento superior = +34  $\mu\text{m}$

Afastamento inferior = + 23  $\mu\text{m}$

Segundo a literatura:

#### a) Dimensão máxima e mínima do furo (H7) (0,5 ponto)

Dimensão máxima = 18,018 mm

Dimensão mínima = 18,000 mm

#### b) Dimensão máxima e mínima do eixo (r6) (0,5 ponto)



MINISTÉRIO DA EDUCAÇÃO  
CENTRO FEDERAL DE EDUCAÇÃO TECNOLÓGICA CELSO SUCKOW DA FONSECA  
COORDENADORIA DE CONCURSOS – CCONC Edital 02/2026 – Professor Efetivo  
Unidade Maracanã – DEMET-Engenharia Mecânica (Perfil Técnico)  
PROVA ESCRITA – PE

Dimensão máxima = **18,034 mm.**

Dimensão mínima = **18,023 mm.**

**c) Interferências (0,5 Ponto)**

- Interferência máxima: eixo máximo – furo mínimo  
 $18,034 - 18,000 = 0,034 \text{ mm.}$
- Interferência mínima: eixo mínimo – furo máximo  
 $18,023 - 18,018 = 0,005 \text{ mm.}$

**d) Tolerância (0,5 ponto)**

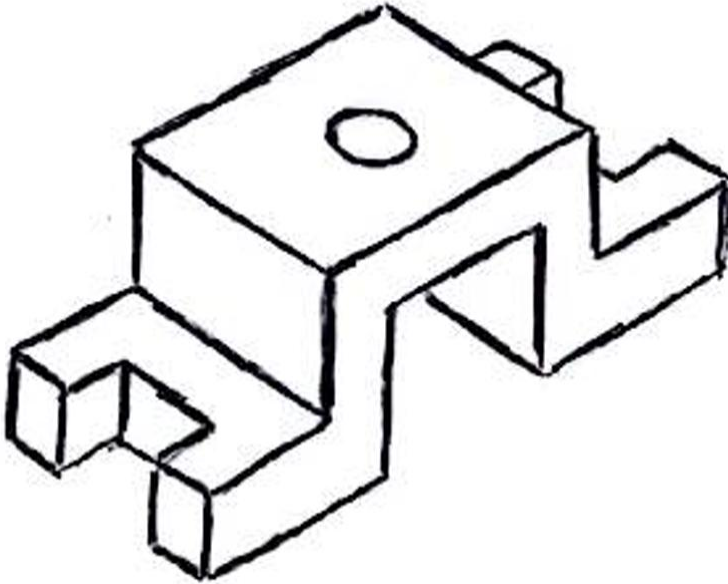
Dimensão máxima – Dimensão mínima

- Furo (H7)  $18,018 - 18,000 = + 0,018 \text{ mm.}$
- Eixo (r6)  $18,034 - 18,023 = + 0,011 \text{ mm.}$

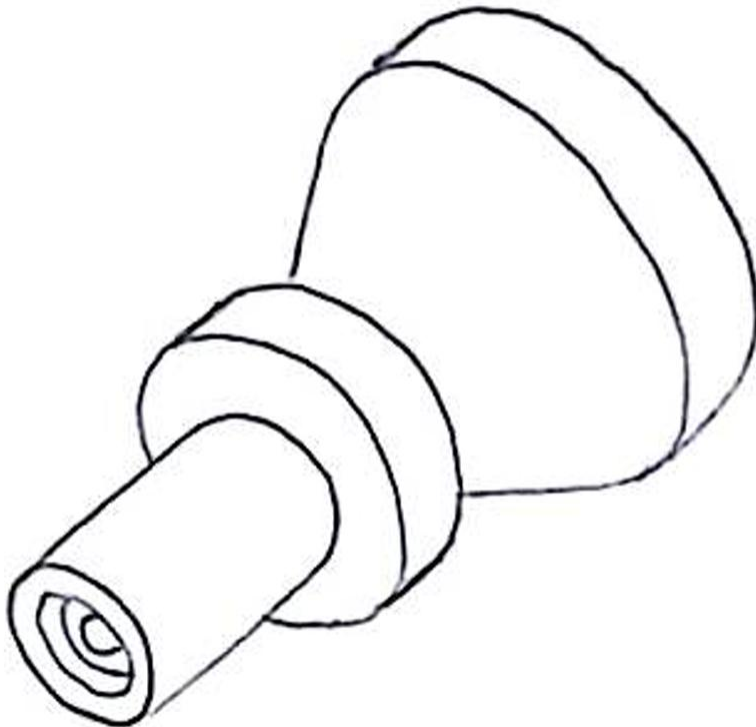


**QUESTÃO 2 (2,0 pontos)**

a)



b)



Falta de contornos e/ou arestas, Perspectiva isométrica sem proporção, erro de paralelismo e falta de elementos. Cada erro implicará em desconto de 1 décimo em cada item (a e b).

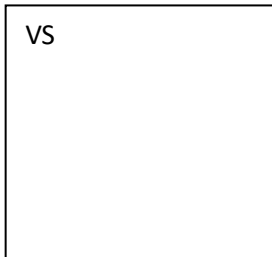
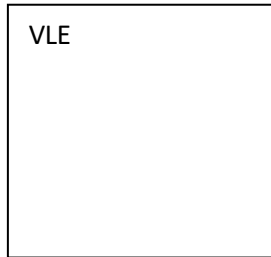
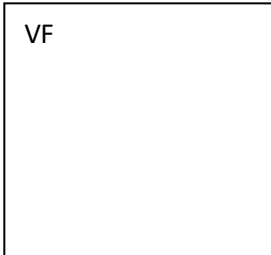


MINISTÉRIO DA EDUCAÇÃO  
CENTRO FEDERAL DE EDUCAÇÃO TECNOLÓGICA CELSO SUCKOW DA FONSECA  
COORDENADORIA DE CONCURSOS – CCONC Edital 02/2026 – Professor Efetivo  
Unidade Maracanã – DEMET-Engenharia Mecânica (Perfil Técnico)  
PROVA ESCRITA – PE

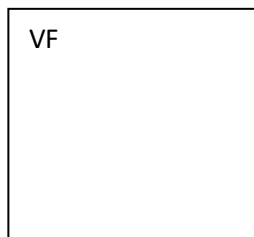
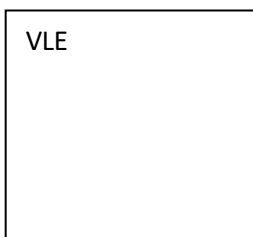
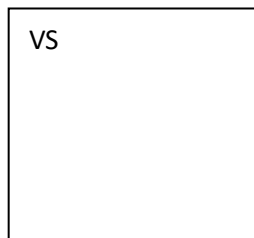
**QUESTÃO 3 (2,0 pontos)**

Segundo NBR 17006 segue as posições das vistas ortográficas.

1.º DIEDRO



3.º DIEDRO

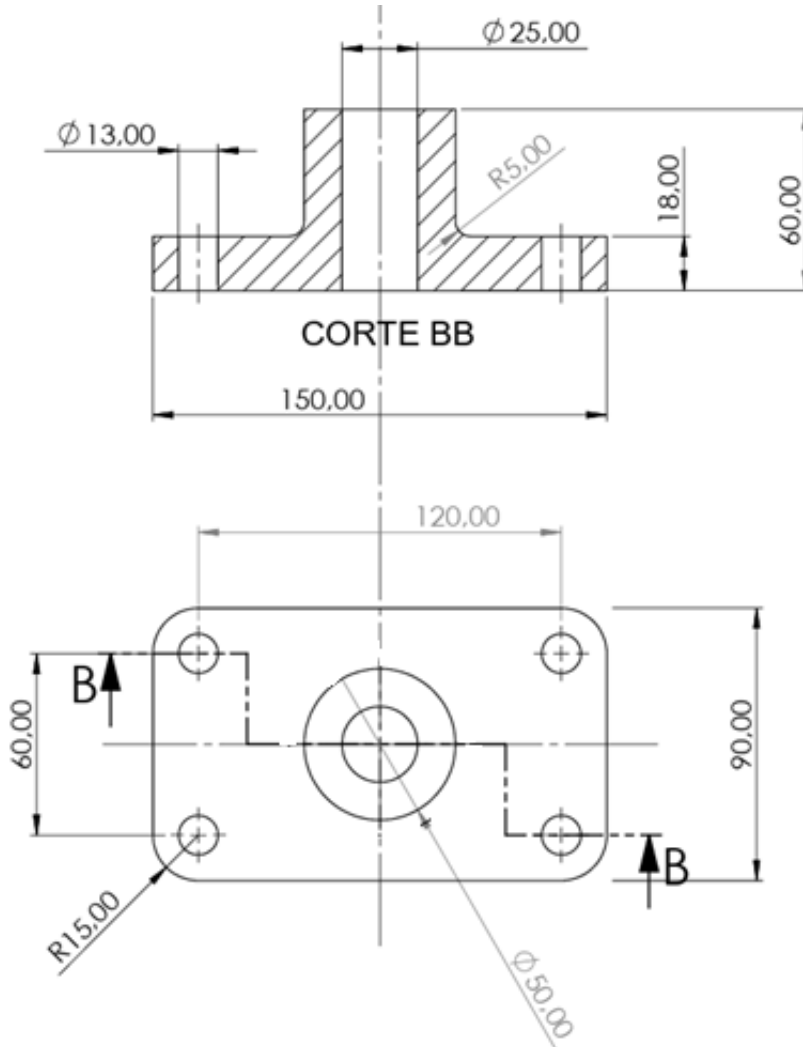


Posicionamento errado no 1.º ou 3.º diedro implica na perda de 1,0 ponto.

Cada erro de posição de vista no 1.º e/ou 3.º diedro implica na perda de 0,5 ponto.



**QUESTÃO 4 (2,0 pontos)**



**Outras direções para o corte em desvio, desde que corretas também foram consideradas.**

Critérios de correção

1. Ausência ou posição incorreta de indicação de plano de corte, através de linha de traço e ponto com espessamento nos desvios de direção e extremidades, com setas indicativas de direção de observação. Tirar 0,1 a cada item incorreto. Pontuação máxima de 0,5 ponto.



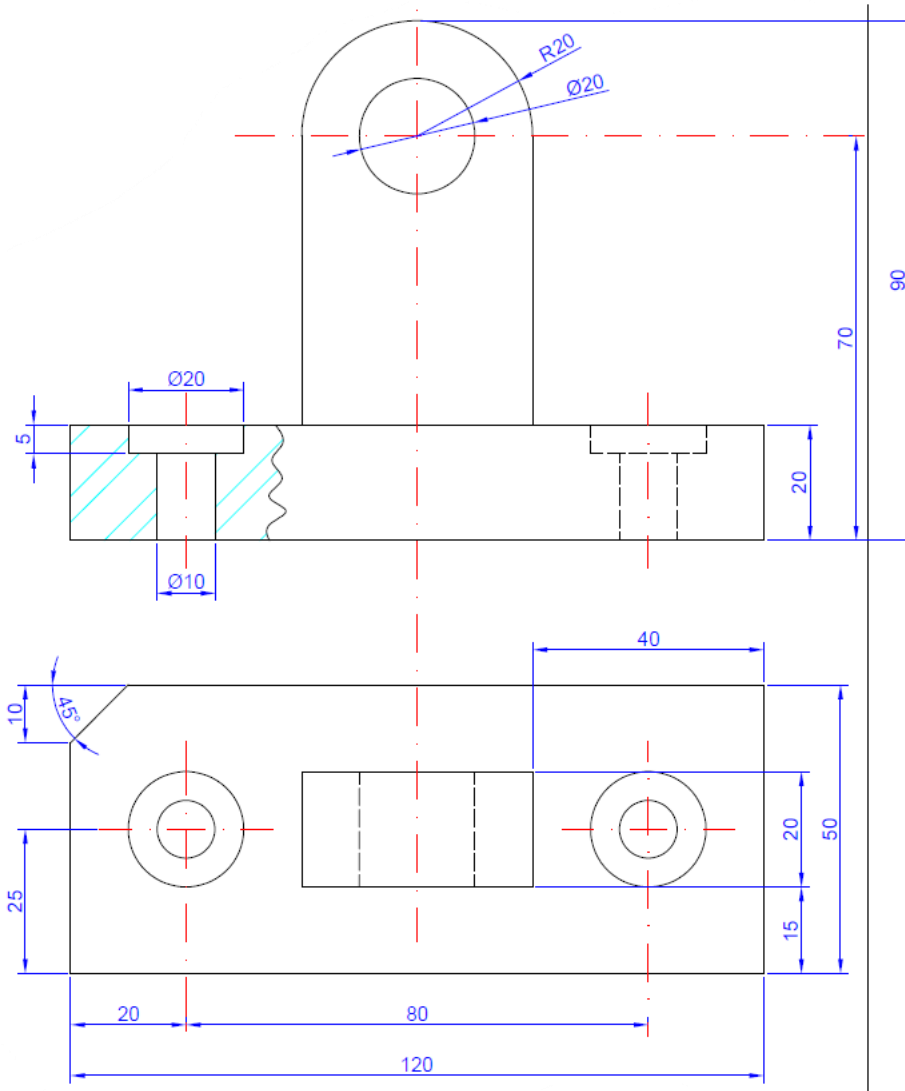
MINISTÉRIO DA EDUCAÇÃO  
CENTRO FEDERAL DE EDUCAÇÃO TECNOLÓGICA CELSO SUCKOW DA FONSECA  
COORDENADORIA DE CONCURSOS – CCONC Edital 02/2026 – Professor Efetivo  
Unidade Maracanã – DEMET-Engenharia Mecânica (Perfil Técnico)  
PROVA ESCRITA – PE

2. Hachura: Sem hachura, implica na perda de 0,3. Hachura em local incorreto, implica na perda de 0,2. Tipo de hachura incorreto implica na perda de 0,1. Pontuação máxima 0,3.
3. Representação gráfica das linhas nas vistas ortográficas. Linhas representativas de detalhes visíveis e linhas de centro: Tirar 0,1 a cada item incorreto. Pontuação máxima 0,6.
4. Escolha das vistas de modo a compreender perfeitamente a geometria da peça. Vale ressaltar que as vistas não serão cotadas. Tirar 0,3 a cada vista incorreto Pontuação máxima 0,6.



MINISTÉRIO DA EDUCAÇÃO  
CENTRO FEDERAL DE EDUCAÇÃO TECNOLÓGICA CELSO SUCKOW DA FONSECA  
COORDENADORIA DE CONCURSOS – CCONC Edital 02/2026 – Professor Efetivo  
Unidade Maracanã – DEMET-Engenharia Mecânica (Perfil Técnico)  
PROVA ESCRITA – PE

**QUESTÃO 5 (2,0 pontos)**



**Outros tipos de corte, desde que corretos, também foram considerados.**

**CRITÉRIOS DE CORREÇÃO**

**COTAGEM:** Pontuação máxima 1,0 ponto

Tirar 0,1 a cada erro cometido.

**Outros posicionamentos de linhas de cota que indiquem a mesma dimensão também foram considerados corretos.**



MINISTÉRIO DA EDUCAÇÃO  
CENTRO FEDERAL DE EDUCAÇÃO TECNOLÓGICA CELSO SUCKOW DA FONSECA  
COORDENADORIA DE CONCURSOS – CCONC Edital 02/2026 – Professor Efetivo  
Unidade Maracanã – DEMET-Engenharia Mecânica (Perfil Técnico)  
PROVA ESCRITA – PE

**VISTAS ORTOGRÁFICAS:** Pontuação máxima 1,0 ponto

Escolha das vistas de modo a compreender perfeitamente a geometria da peça e permitir a correta cotação. Tirar 0,3 a cada erro cometido.

1. Indicação de hachura por algum tipo de corte: Sem hachura, implica na perda de 0,3. Hachura em local incorreto, implica na perda de 0,2. Tipo de hachura incorreto implica na perda de 0,1. Pontuação máxima 0,3.
2. Ausência de linhas de centro, representação incorreta de arestas visíveis ou invisíveis), implica na perda de 0,1.